



# Sicherheitshinweis

/ DROP

**Sicherheitshinweis Frontcontainer DROP - betrifft alle Größen**

Bei unserer regelmäßigen Qualitätskontrolle wurde am DROP Frontcontainer festgestellt, dass die zum Rettungsgerätriff führende Verbindungsleine nicht die geforderte Soll-Nahtfestigkeit aufwies. Unser interner Grenzwert liegt bei 70DaN, welcher bei der Qualitätskontrolle unterschritten wurde.

Die geringere Festigkeit der Naht in Zusammenhang mit der Konstruktion schließt zwar ein Abreißen während des Öffnungsvorgangs erfahrungsgemäß aus, trotzdem sehen wir uns als Hersteller in der Verantwortung diesen Vorfall zu veröffentlichen und weitere Maßnahmen zu ergreifen.

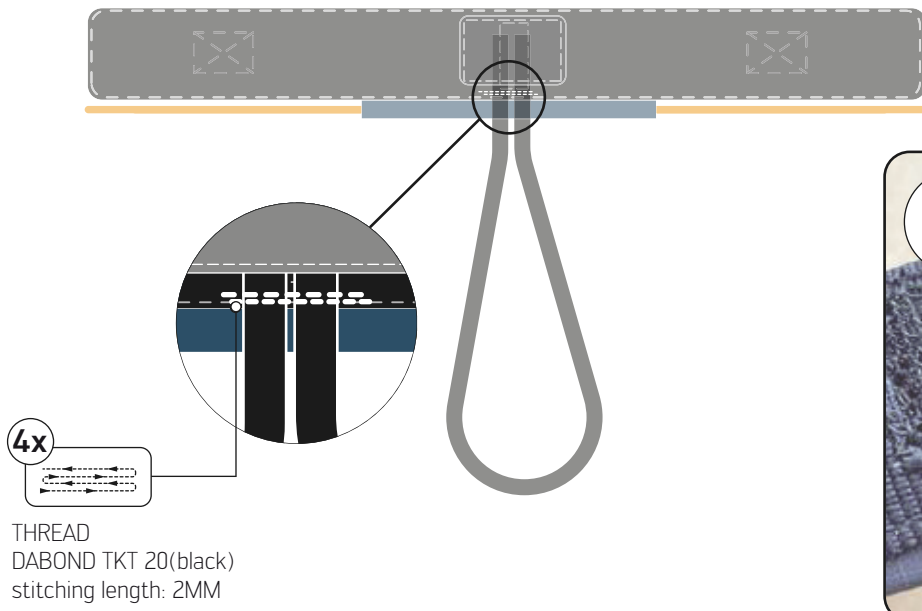
**Um jegliches Sicherheitsrisiko auszuschließen, darf daher der Frontcontainer DROP erst nach der Anbringung einer zusätzlichen Fixiernahat wieder verwendet werden.**

Diese Naht kann bei einem von skywalk autorisierten Checkbetrieb oder skywalk direkt angebracht werden. Kontaktiere für eine schnelle Überarbeitung bitte Deinen Händler bzw. Importeur. Alternativ können wir Dir auch einen überarbeiteten Rettergriff innerhalb der nächsten zwei Wochen zusenden.

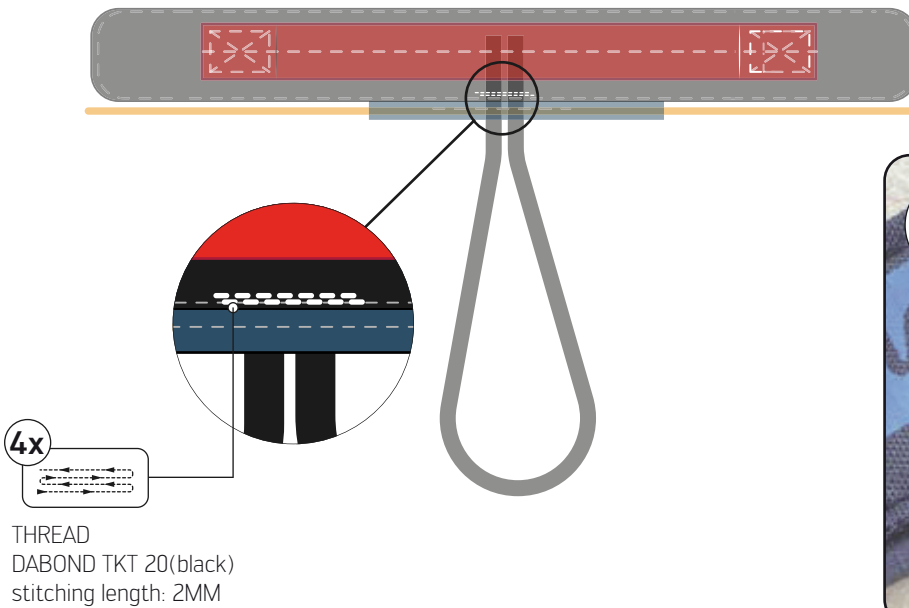
Bitte wende Dich an Deinen skywalk Händler, Importeur oder an skywalk direkt ([support@skywalk.org](mailto:support@skywalk.org)).

Dein skywalk Team

BACKSIDE

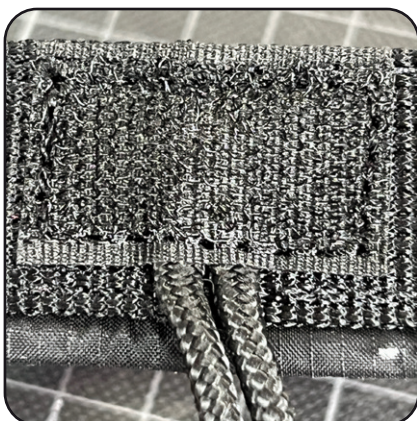


FRONTSIDE



BACKSIDE  
VORHER

ohne Rework



BACKSIDE  
NACHHER

mit Rework

